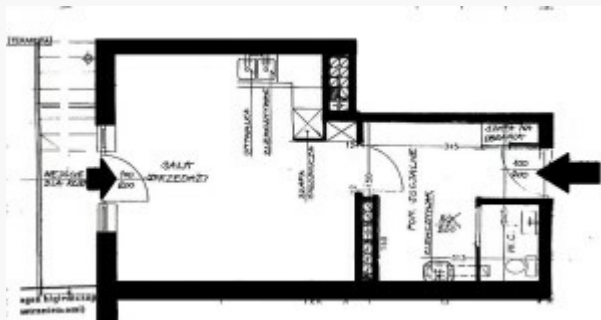


Czynsz najmu: 1789.00 zł

Zdjęcie



Opis

DO WYNAJĘCIA atrakcyjny LOKAL USŁUGOWO-HANDLOWY w budynku z 2001 roku położony na Ruczaju - okolice ulic Torfowej, Szuwarowej. DWA NIEZALEŻNE WEJŚCIA DO LOKALU. PARTER.

Czynsz najmu wynosi **1.789,00 zł netto; 2.200,00 zł brutto.**

Lokal usytuowany na PARTERZE o powierzchni **30,70 m²** składa się z ustawnego przedpokoju nadającego się na np. zaplecze, otwartego pomieszczenia z dużą witryną i osobnym wejściem z ulicy oraz toalety (WC).

Na podłogach we wszystkich pomieszczeniach położona została terakota. Na ścianach flizy/glazura.

Lokal posiada ROLETY ANTYWŁAMANIOWE w oknach oraz drzwiach wejściowych.

ZAŁOŻONA INSTALACJA ALARMOWA.

Wysokość kondygnacji ok. 2,50 m.

CENTRALNE ogrzewanie z lokalnej kotłowni osiedlowej.

Wejście do lokalu przystosowane dla osób niepełnosprawnych.

W lokalu była prowadzona działalność cukiernicza. Odbiór Sanepidu.

W KWOCIE CZYNYSZU 1,789 ZŁ NETTO WLICZONY JEST CZYN SZ ADMINISTRACYJNY do wspólnoty mieszkaniowej - w tym opłaty za wywóz śmieci, fundusz remontowy, zimna woda i ścieki.

Opomiarowane są CO, prąd i ciepła woda.

W LOKALU NIE MA GAZU.

Wymagana kaucja - jednomiesięczny czynsz.

Gorąco zachęcam do oglądania!

Kontakt w sprawie oferty:

TEL. 605 785 757

e-mail: biuro@kebec.pl

WIĘCEJ OFERT NA kebec.pl

SPRAWDŹ!

Nota prawna

Dane agenta



MARIUSZ CIASTOŃ

12 3571509

605 785 757

mariusz.ciaston@kebec.pl

Osoba odpowiedzialna

Nr licencji

15313

Szczegóły oferty

Symbol oferty	KBC-LW-2087
Lokalizacja	Kraków, Dębniki, Ruczaj
Rodzaj budynku	blok
Pow. całkowita [m ²]	30,70 m ²
Piętro	wysoki parter
Czynsz najmu	1 789 PLN
Kaucja zabezp.	1106
Cena/m ²	58.27 PLN

Nieruchomość

Standard	★★★★
Opłaty w czynszu	woda, wywóz śmieci
Opłaty wg liczników	prąd, CO, woda
Ilość pięter w budynku	4
Stan lokalu	bardzo dobry
Stan prawny	Własność
Okna	nowe PCV
Instalacje	nowe
Rok budowy	2001
Rodzaj lokalu	jednopoziomowy
Przeznaczenie lokalu	usługowy, handlowy, handlowo-usługowy, biurowy
Dojazd	asfalt
Ogrzewanie	własne dla budynku
Usytuowanie	jednostronne
Przystosowania dla niepełnosprawnych	tak
Możliwość parkowania	tak
Rolety antywłamaniowe	tak

Opis oferty zawarty na stronie internetowej sporządzany jest na podstawie oględzin nieruchomości oraz informacji uzyskanych bezpośrednio od właściciela, może podlegać aktualizacji i nie stanowi oferty określonej w art. 66 i następnych K.C.

SERDECZNIE ZAPRASZAMY DO ZAPOZNANIA SIĘ Z NASZYM OFERTAMI SPRZEDAŻY, WYNAJMU NIERUCHOMOŚCI NA STRONIE www.kebec.pl. JEŻELI NIE ZNALAZŁEŚ OFERTY KTÓREJ SZUKASZ, OKREŚL PARAMETRY NIERUCHOMOŚCI POSZUKIWANEJ, A MY SKONTAKTUJEMY SIĘ Z TOBĄ.

POSIADAMY W OFERCIE RÓWNIEŻ MIESZKANIA W SYSTEMIE TBS.
ZAPRASZAMY OSOBY SPRZEDAJĄCE UDZIAŁY PARTYCYPACJI (TBS) DO WSPÓŁPRACY.

Pamiętaj, z nami bliżej własnego domu!

Położenie lokalu	ruchliwa ulica
Witryna wystawowa	duża
Wejście	od ulicy

Pomieszczenia

Wysokość pomieszczeń	2,5000 m
Ilość pomieszczeń biurowych	1
Ilość pomieszczeń magazynowych	1
Ilość pomieszczeń socjalnych	1
Ilość pomieszczeń sanitarnych	1